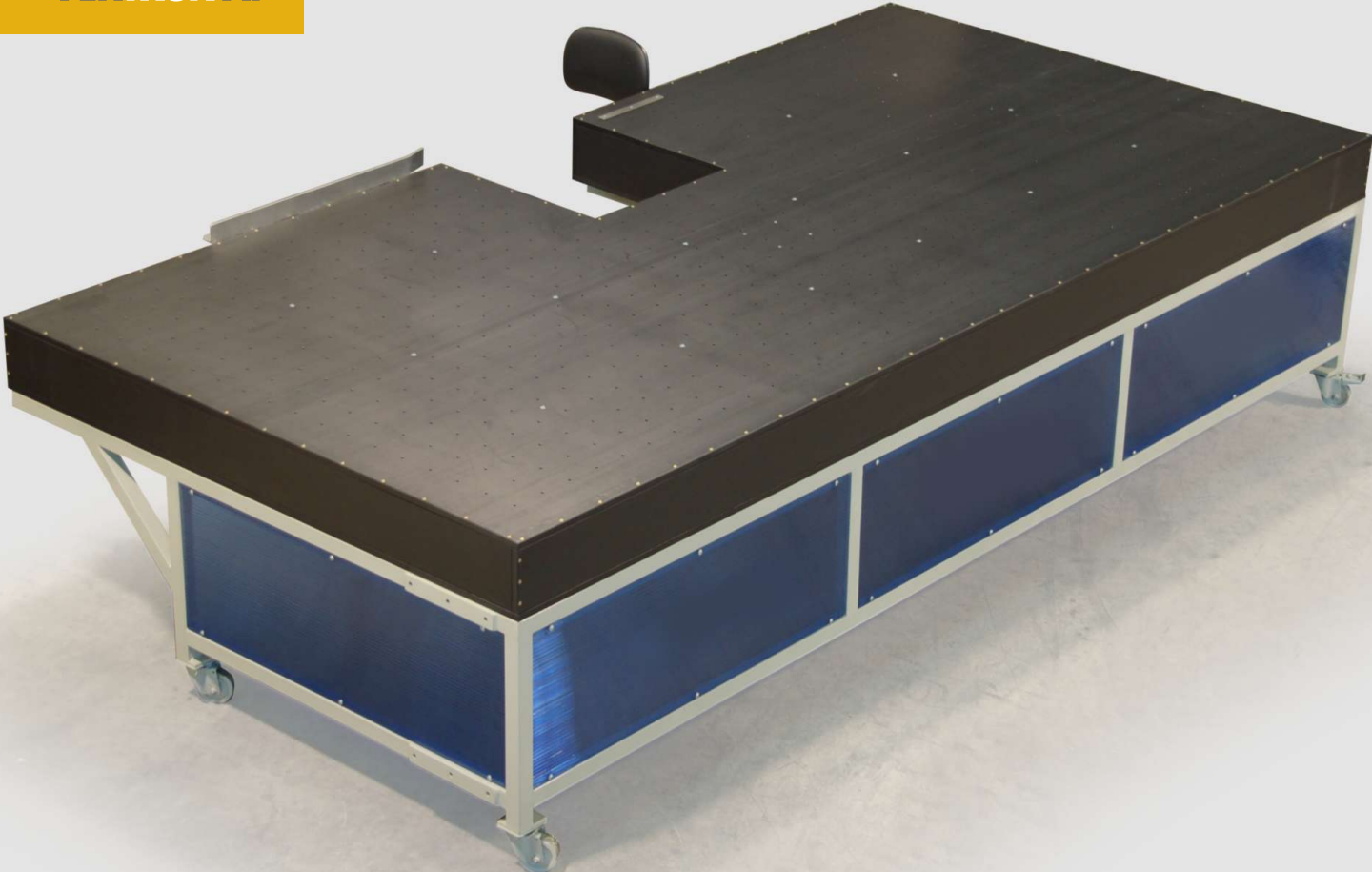


AIRTRON AT



AIRTRON AT

AIRTRON-AT, es una mesa de impulsión de aire para trabajos con remalladora.

Fabricada en poliuretano de alta resistencia, posee una superficie lisa extremadamente deslizante y resistente que, combinada con la propulsión de aire, reduce el peso aparente de la pieza un 80%, facilitando su manipulación.

Se recomienda su uso junto a máquinas overclock, o de remallado, para remallar el perímetro de las tapas de colchón después de ser acolchadas.

Su uso permite un mejor acabado en el remallado y un aumento de la producción por parte del operario.

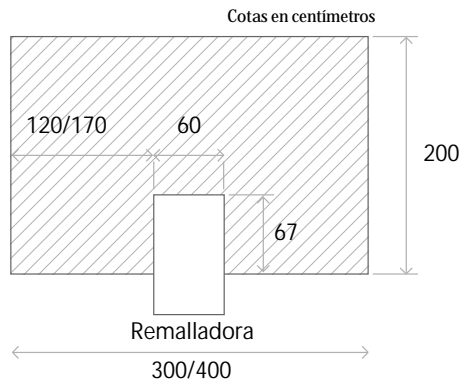
AIRTRON AT

Características técnicas:

- Autonomía en el tratamiento del aire (no necesita compresor), permite la regulación del caudal.
- Ruedas auto-portantes con freno.
- Accesorio de acople para la máquina remalladora.
- Respaldo de apoyo para favorecer la comodidad en el trabajo.
- No precisa instalación, sólo una toma de corriente a 230 o 400 V.
- Rodillos supletorios en el modelo AT-32

Otras máquinas auxiliares

Optron le ofrece también la posibilidad de integrar en su línea de producción enrolladoras y cortadoras convencionales y por ultrasonidos.



Datos técnicos AT-32 / AT-42

Medidas totales	4000 / 3000 x 2000 x 980 mm (Largo x Ancho x Alto)
Peso	450 kg
Potencia	1500W
Tensión	230 / 400 Vac (según cliente)

Fabricación de medidas especiales bajo demanda.